

WP CNC 2



WP CNC 4



WP CNC2 / CNC4

Diese Eckenverputzmaschine ist **wahlweise mit 2 oder 4 Achsen**, mit bürstenlosen oder Linearmotoren erhältlich (vier Achsen Version, nur mit Linearmotor verfügbar). Der Eckenverputzautomat führt automatisch alle Verputzarbeiten an der äußeren Schweißnaht des PVC Profils durch. Beginnend mit der Erkennung des zu verputzenden Rahmens, über die automatische Zentrierung, bis hin zum automatischen Austransport des fertig verputzten Rahmens. Die Drehung des Rahmens kann während des Arbeitsprozesses manuell (bei Stand Alone Version) oder automatisch mit einer Wendestation erfolgen.

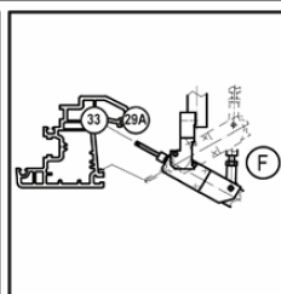
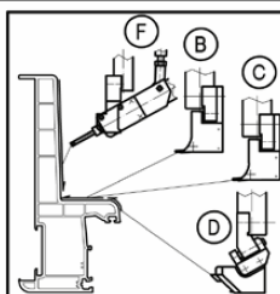
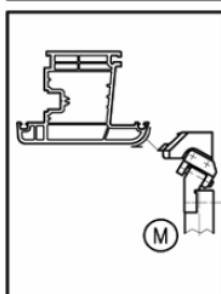
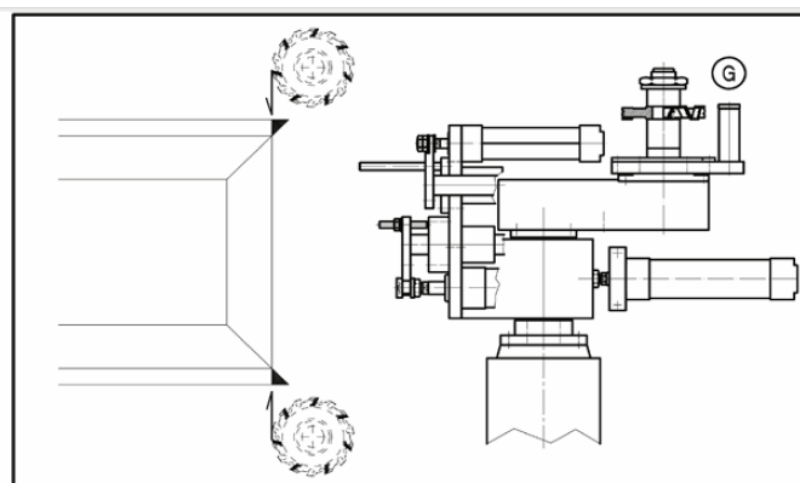
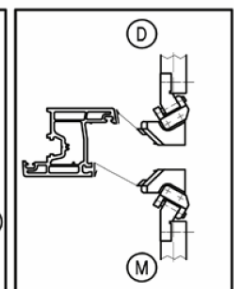
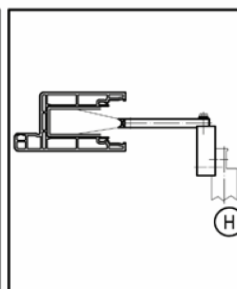
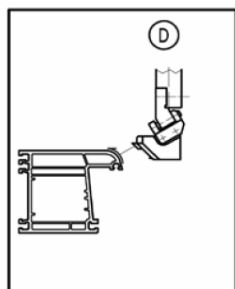
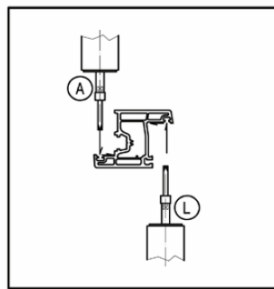
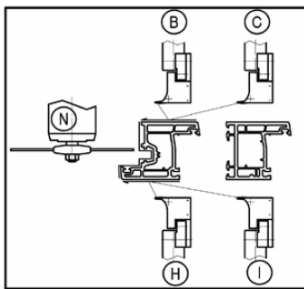
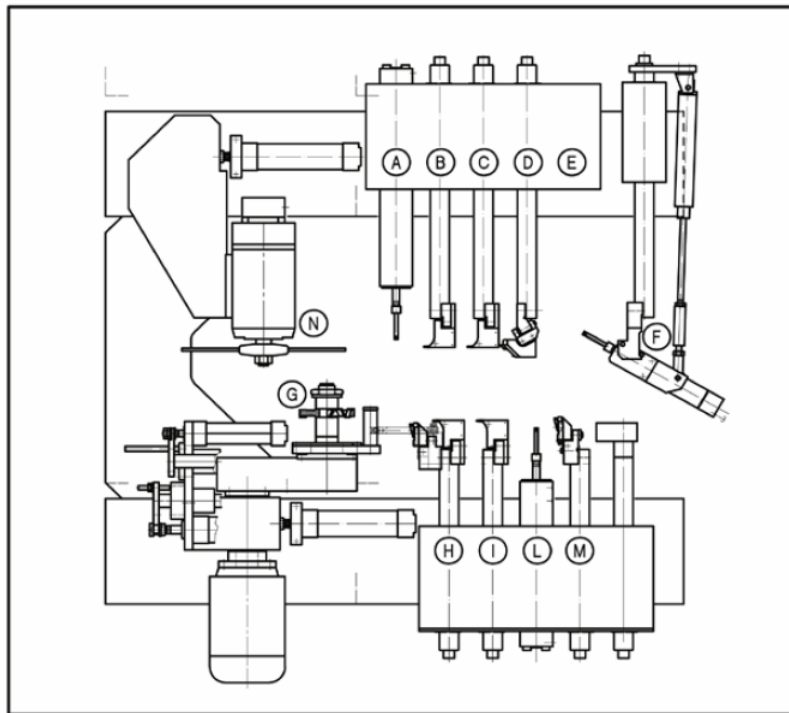
Technische Details

- Maximale Profilrahmenabmessungen (außen): 2500mm x 2500mm (optional 2800mm x 2800mm)
- Minimale Profilrahmenabmessungen (außen): 320mm x 320mm (ohne Wendestation)
- Maximale Profilmaße: Höhe=180mm, Breite=140mm
- Minimale Profilmaße: Höhe=35mm, Breite=40mm
- Automatischer Start des Arbeitszyklus über Barcode-Erkennung (optional)
- Profilzeichnungen mittels DXF- Dateien
- Datenübertragungen über USB- Anschluss



SL6 Q + WP CNC 2

WP CNC 2



WP CNC 4

