




Längenanschlag Touch-Screen 12" LA-800ETC/WIN7



Funkmess-Stab TMSE-NE15-300 [9025]




GLSP200N-AV mit Längenanschlag LA-800ETC

 Der Längenanschlag LA-800ETC [WIN 7] 12" eignet sich zum genauen Anschlagen an verschiedenen Bearbeitungsmaschinen, wie z.B. an Glasleistensägen zum Ablängen von Kunststoff-, Holz und Aluminium **Glasleisten** (Materialzuschnitt) sowie an Bohr-, Fräs- und Sägemaschinen. Der dynamische Servoantrieb garantiert eine **Positioniergenauigkeit von 1/10 mm**. Konstruktion und Bau der Anschläge in unserem Werk, sowie die Softwareentwicklung unserer Partner geben unseren Kunden die Möglichkeit durch Weiterentwicklung und Softwareupdates immer auf dem neuesten Stand zu bleiben.

Produktmerkmale:

- Zuführung von rechts oder links
- 12" TFT Farb-Touchscreen mit USB und Ethernet Anschluss
- Produktionsdateneingabe: manuell, per USB oder Online über Netzwerk
- Kundenspezifische Softwareanpassungen schnell realisierbar
- Benutzeroberfläche in deutsch, englisch, französisch und russisch.
- Weitere Sprachen auf Anfrage gegen Aufpreis
- Softwareeditor im Bedienpanel zur Speicherung von bis zu 20 manuell eingegebenen Maßen
- Abarbeitung der Daten aus Netzanbindung oder USB-Stick
- Automatische Positionierung über 1-Achsen-Anschlagsteuerung
- Positioniermotor mit Absolutwertgeber – daher kein Referenzfahren mehr notwendig
- Auflagefläche Rollenbahn mit Zwischenblechabdeckung, Auflagefläche Edelstahlblech oder Auflagefläche Blech verzinkt mit Multiplexplatte genietet.
- Anschlagarm schwenkbar
- Höhe einstellbar

 **Electronic length stop LA-800ETC [WIN 7] 12"** is suited to exact striking in different processing machines, as for example in glazing bead saws for cutting of plastic, wood and aluminium glazing laths (material cutting) as well as in drilling, milling machines and saw machines. The dynamic Servo Drive guarantees an **exact positioning of 1/10 mm**. Construction and construction of the posters in our work, as well as the software development of our partners gives our customers the possibility by advancement and software updates to remain always on the newest state.

Product characteristics:

- Feeding from right or left side
- 12" TFT Coulored-Touchscreen with USB-Port and Ethernet connection
- Production data input: manual, by USB or Online through network
- User-specific Software modulation easy and fast realisable
- User interface language in german, english, French and russian.
- Further languages on request for extra charge
- Softwareeditor at control panel for storing from up to 20 meassures (manual input)
- Eradication of the datas from network connection or USB-Port
- Automatic positioning through 1-Axis-bedstop control
- Positioning motor with absolut encoder – thus no reference run necessary
- Surface with rollers and sheet metal covers between the distances, or surface out of stainless steel or sheet metal with multiplex plate (wood) and flutes for the profile.
- Bedstop arm tilting
- Height adjustable



Butée de longueur LA-800ETC [WIN 7] 12"

Convient à la mise en butée précise sur différentes machines, telle que scie à parclose pour le travail des parcloses en PVC, Bois et Alu, tout comme sur une perceuse, fraiseuse ou tronçonneuse. Le Servo moteur permet un positionnement précis au 1/10mm. La construction et l'assemblage effectués par notre usine, tout comme la conception de la Software par notre partenaire permet à nos clients, par l'intermédiaire d'un développement continu et d'update de la Software de toujours rester au meilleur niveau.

Données techniques :

- Positionnement à droite ou à gauche
- Ecran tactile couleur 12" TFT avec sortie USB et Ethernet
- Introduction des données de production : manuelle, par clé USB ou online via le réseau
- Adaptation spécifique de la Software du client vite réalisable
- Surface d'utilisation en allemand, anglais et français. D'autres langues possibles sur demande moyennant une plus value.
- Edition Software dans le pupitre de commande pour mémorisation jusqu'à 20 dimensions introduites manuellement
- Travail des données par clé USB ou via connexion réseau
- Positionnement automatique par le biais d'un axe
- Moteur de positionnement avec codeur valeur absolue, ceci évite la mise en référence.
- Surface de dépose sur aménagement à rouleaux avec tôle entre les rouleaux, tôle en inox ou en acier zingué rivetée avec plaque multiplex
- Butée escamotable
- Hauteur réglable

Optionen:

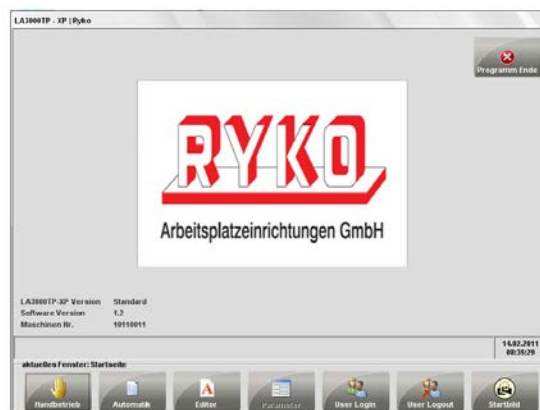
- längere Ausführungen möglich (Verfahrwege bis 12,0 m)
- Anbindung an einen Funkmess-Schieber (siehe Artikel-Nr. 5503) mit verschiedenen Verlängerungen (1,0m – 3,0m) für Gesamtmesslängen bis zu 4500mm.
- Fußschalter
- Windowseditor für die Erstellung von Schnittlisten, ermöglicht das bequeme Zusammenstellen von Arbeitsaufträgen am Büro PC
- Anbindung an übergeordnete Datenbanken oder Produktionsdaten aus Firmenspezifischen Softwareprodukten
- Handscanner und Barcodedrucker
- Benutzeroberflächen in anderen Sprachen

Options:

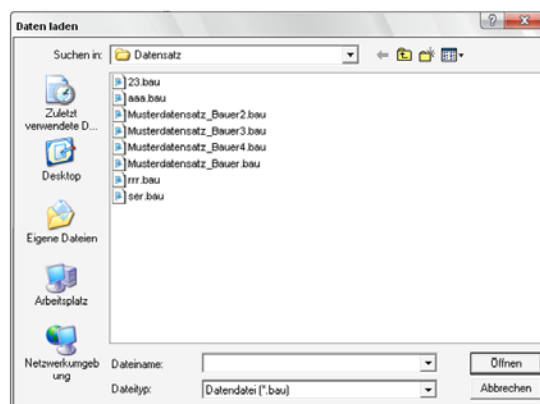
- longer editions available (up to 12,0 m meassures)
- Connection to a radio meassuring stick (Article-No. 5503) with different extensions (1,0m – 3,0m) for total meassuring lengths up to 4500mm.
- Feet pedal
- Windowseditor for making cutting lists, this allows the comfortable one put together from work orders at the office PC
- Binding to higher data banks or production data from customer specific software products of the company
- Handscanner and Barcodeprinter
- User interface in different languages

Options:

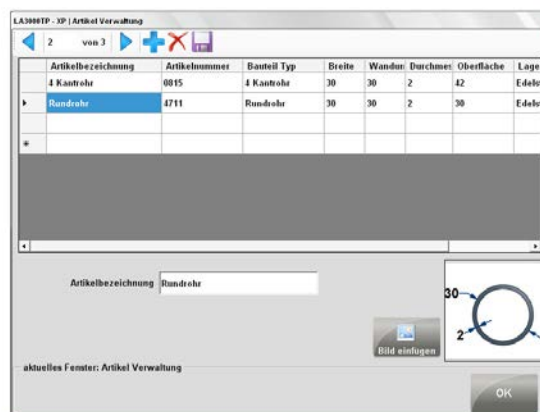
- Possibilité de différentes longueurs à la demande
- Connexion à une pige pour transmission par onde radio avec rallonge de 1 ou 3m pour une longueur totale allant jusqu'à 4500mm
- Commande par pédale
- Editeur Windows pour élaboration liste de coupe pour travail plus aisé depuis un PC Bureau
- Liaison à une banque de données ou données de production établies depuis des produits Software
- Scanner manuel et imprimante code barre
- Surface d'utilisation dans d'autres langues



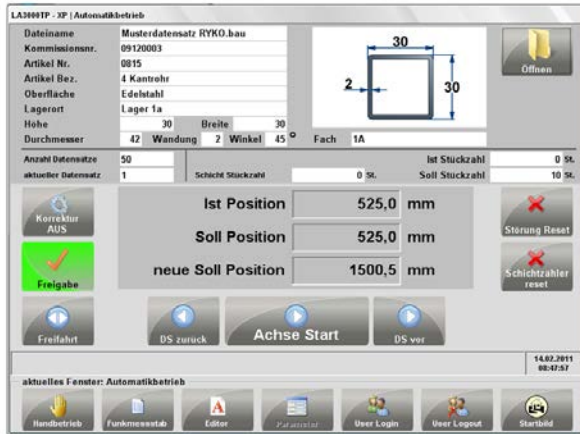
Startseite



Datenverwaltung



Artikelverwaltung



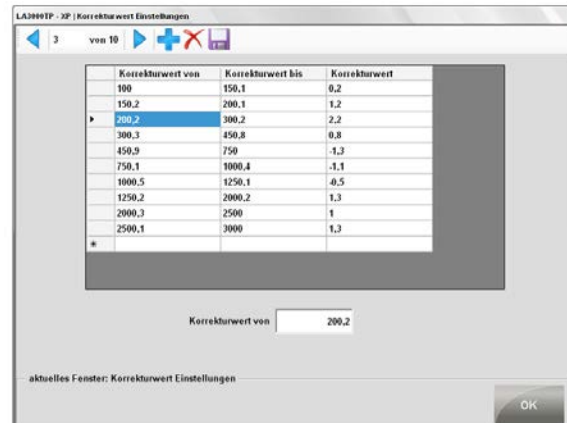
Automatikbetrieb



Handbetrieb



Tastatur



Korrekturwerte



Funkmess-Schieber-Input



Parameterebene



Optional:
Teleskopmess-Schieber mit Display zur Kontrolle der Maße

Messgenauigkeit +/- 0,1mm.
Reichweite der Funkübertragung ca. 10m (ohne bauliche Hindernisse)

- + Messbereich von 150-3000mm
- + Massübergabe durch Speicherstick
- + Massübergabe via Bluetooth

Options:
Telescope-Measuring Stick with Display for checking the measures

Metering precision +/- 0,1mm.
Range of bluetooth transmission 10m (without structural balk)

- + Measuring area from 150-3000mm
- + Measure transmission by USB-storage device
- + Measure transmission via Bluetooth