

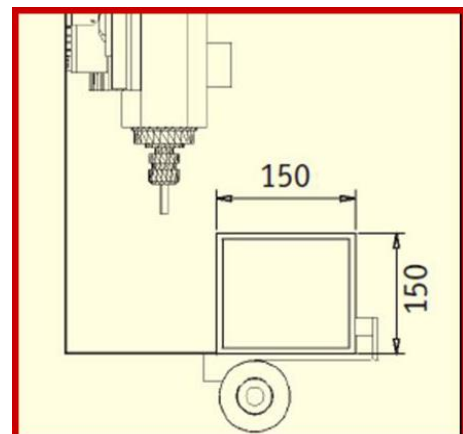
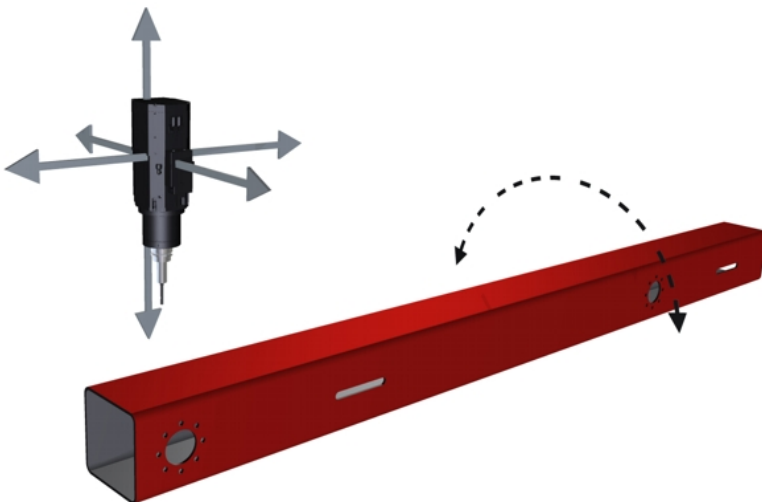


3-Seiten Bearbeitung

Das Fräs- und Bohrzentrum FBZ-SAMBA-AZ bietet eine 3-Achs-Bearbeitung von Aluminiumprofilen mit einem Querschnitt von max. 150 x 150 mm. Der pneumatisch drehbare Arbeitstisch ermöglicht das Bearbeiten von drei Seiten **in einer Aufspannung**. Zwischenwinkelbearbeitungen sind durch mechanische Anschläge durchführbar. Die 4,0 kW-Spindel mit SK 30-Werkzeugaufnahme dreht bis zu 18.000 1/min. Bis zu fünf pneumatische Spannstöcke decken die Arbeitslänge von 2800mm ab. Seitliche Öffnungen an der Maschine ermöglichen eine Überlängerbearbeitung (>2800mm).

Funktionsprinzip

Die Skizze verdeutlicht das Funktionsprinzip des Fräs- und Bohrzentrums. Die Pfeile stellen den 3-Achs-Verfahrweg der Spindel und den manuellen Schwenkbereich des Arbeitstisches dar.



Grundausrüstung

- Pneumatisch drehbarer Arbeitstisch +/-90°
- Mechanische Anschläge für Zwischenwinkel
- Frässpindel 4,0 kW, 18.000 1/min, automatisch verfahrbar in 3 Achsen
- SK 30-Werkzeugaufnahme
- Vier pneumatische Spannstöcke mit zwei Druckstufen, manuell verfahrbar
- Linksseitiger Profilanschlag
- Sichere 2-Hand-Bedienung
- Sicherheitsvorrichtung mit Lichtschranke
- Aussparungen zur Überlängenbearbeitung (>2800 mm)
- Drei Abfallwannen
- Integrierter Bedienerstand mit PC-Steuerung
10,4" TFT mit Soft-Touch Tastatur, Komfortable Oberfläche zur Maschinenparameterverwaltung, Windows Betriebssystem, Automatische Werkzeugdurchmesserkorrektur, CNC-Interpolation der X- und Y-Achse, AXACad mit CAD/CAM Funktionen

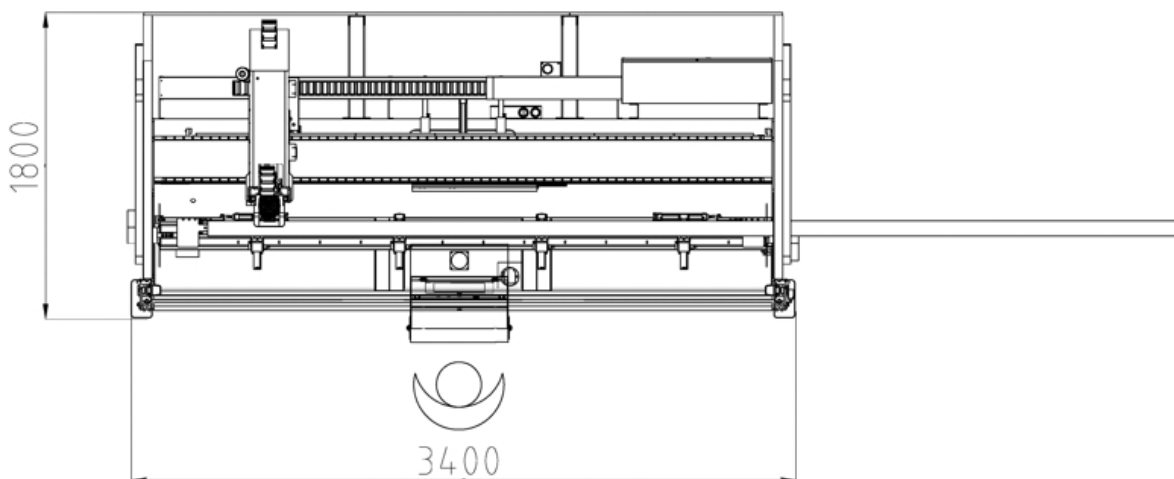
Zubehör

1x SK 30-Werkzeughalter, 1x Werkzeug Ø 8 mm, 1x Spannzange Ø 8 mm, 1x Sprüheinrichtung, 1x Wartungseinheit, 1x Ausblaspistole

Optionale Ausstattung

- Microsprüheinrichtung
- Zusätzlicher Spannstock
- Maschinenanbindung zu CAL- / AV-Programmen

Aufstellungsplan



-90°



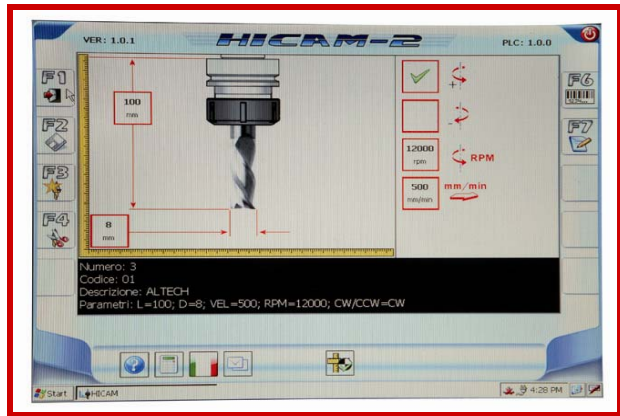
+90°



Profilaufgabe-Zwischenwinkel



10,4" TFT



Werkzeugaufnahme



SAMBA	SAMBA-AZ
Anzahl Servoachsen.	3
Anzahl Werkzeuge.	1
Leistung Frässpindel.	4,0 kW
Werkzeugaufnahme.	SK 30
Achsgeschwindigkeit.	25m/min
Betriebsdruck.	6 -7 bar
Stromversorgung.	50Hz / 400V
Max. Profilhöhe.	150mm
Max. Profilhöhe.	150mm
Max. Bearbeitungslänge.	2800mm